

Fiche EN 7 : TRAUMATISME

I. L'APPAREIL LOCOMOTEUR ET SA FONCTION

L'appareil locomoteur est composé d'un ensemble d'os unis entre eux par des articulations et mis en mouvements par des muscles. Il constitue la charpente du corps.

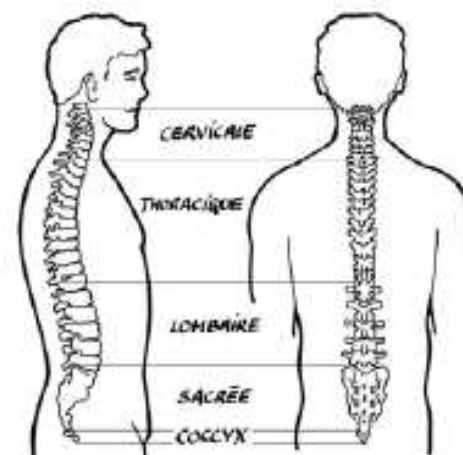
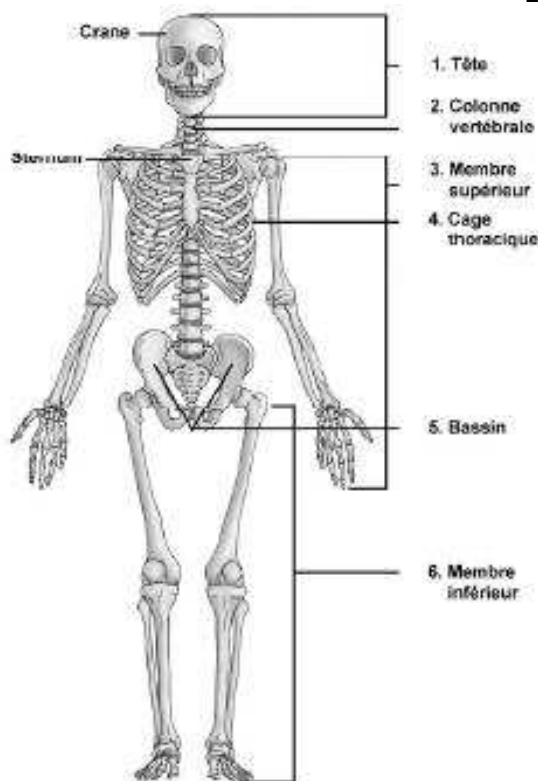
a) Le squelette

L'ensemble des os constitue le squelette. Le squelette présente 3 fonctions essentielles :

- ✚ maintenir la stabilité du corps ;
- ✚ protéger les organes vitaux (cœur, poumons, cerveau) ;
- ✚ fabriquer les cellules du sang.

Le squelette est divisé en 6 parties :

- ✓ les os de la tête (crâne et face), qui protègent le cerveau ;
- ✓ la colonne vertébrale ou rachis, axe mobile, formé de vertèbres creusés d'un canal où passe la moelle épinière ; elle est constituée de haut en bas de 5 segments (cervical, thoracique, lombaire, sacré et coccygien).
- ✓ les os des membres supérieurs ;
- ✓ la cage thoracique, formée de côtes réunies en avant au sternum et articulées en arrière à la colonne vertébrale ; elle protège particulièrement le cœur et les poumons ;
- ✓ les os du bassin, qui relie les membres inférieurs au reste du corps ;
- ✓ les os des membres inférieurs.

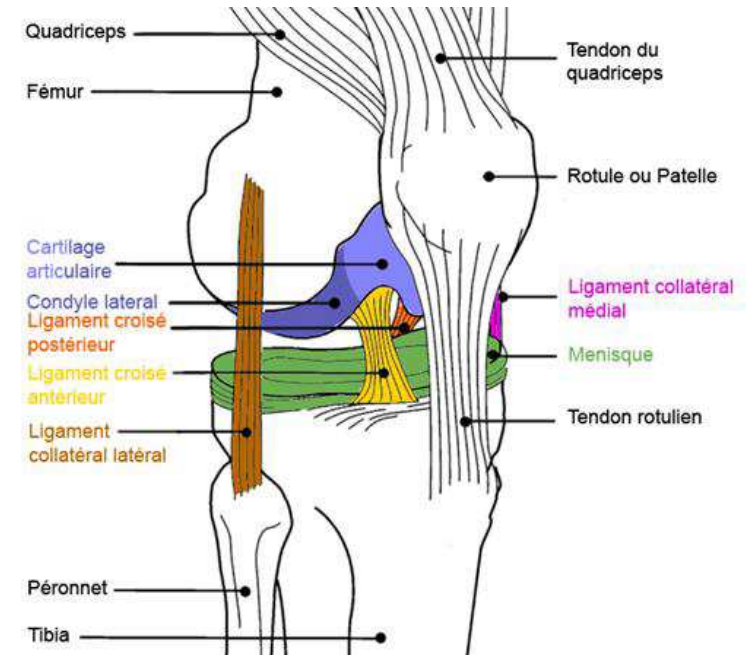


b) Les articulations

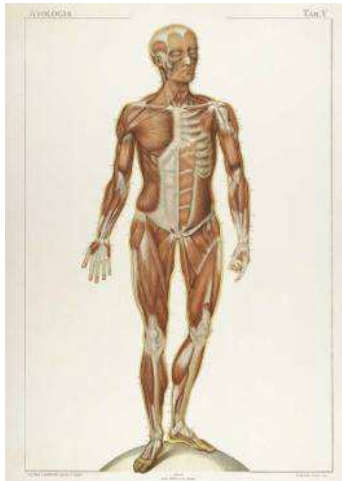
La jonction entre deux os correspond à une articulation, mobile ou non :

- les articulations immobiles soudent deux os l'un à l'autre, comme les os du bassin ou ceux du crâne ;
- Les articulations mobiles permettent les mouvements, comme le coude et le genou.

Au sein d'une articulation, l'extrémité des deux os est recouverte de cartilage et enduite d'un liquide lubrifiant pour limiter les effets du frottement. Ces deux extrémités sont maintenues l'une contre l'autre grâce à des bandes de tissu élastique, les ligaments.



c) les muscles

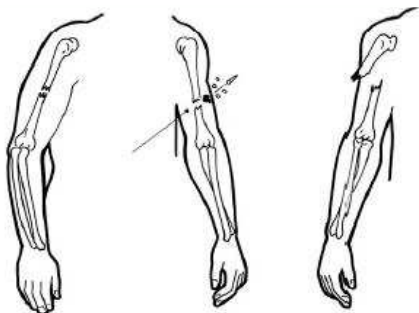


Ils permettent les mouvements des différentes parties du corps. Ils sont fixés aux os par des bandelettes très solides, les tendons et peuvent être commandés par le cerveau. Ils agissent par groupe, quand un groupe se contracte, le groupe de muscles opposé se relâche.

II. PRINCIPAUX TYPES DE TRAUMATISMES DES OS ET DES ARTICULATIONS

Il existe 3 types d'atteintes des os et des articulations : la fracture, la luxation et l'entorse.

a) La fracture



L'os est brisé. Les fractures peuvent atteindre tous les os du corps. Les fractures peuvent être :

- **Simple** : l'os est cassé, il n'existe pas de lésion associée visible ;
- **Complicées** : l'os est cassé et il existe des lésions des structures adjacentes (nerfs, muscles, vaisseaux, poumons, système nerveux...). La fracture peut être accompagnée d'une plaie (fracture ouverte).

b) La luxation

L'articulation est déboîtée et les 2 extrémités des os ne sont plus au contact l'une de l'autre. Ce déplacement s'accompagne le plus souvent d'une lésion voire d'une déchirure des ligaments qui entouraient et maintenaient l'articulation. Parfois, la luxation s'accompagne d'une fracture Et/ou d'une atteinte des nerfs et des vaisseaux.



c) L'entorse



Les ligaments sont distendus ou déchirés par un mouvement exagéré ou forcé de l'articulation (faux mouvement) créant un écartement transitoire des 2 extrémités osseuses. Une entorse peut s'accompagner d'un arrachement osseux. Extrêmement fréquentes, les entorses du genou ou de la cheville touchent indifféremment hommes et femmes lors d'activités sportives ou tout simplement dans un contexte de travail ou de loisir

✚ Information : traumatisme d'une dent : les bons réflexes



Un traumatisme dentaire, que la dent soit ou non cassée, est toujours une urgence. Effectivement plus la prise en charge est rapide, plus les chances de récupérer la dent en bon état de fonctionnement sont grandes. Dans la pratique, quand la dent a été expulsée sous l'effet du choc, elle doit être réimplantée dans les 20 minutes. L'enfant peut la garder dans sa bouche, au contact de sa salive, en attendant l'intervention du dentiste.

Il doit bien sûr faire attention à ne pas l'avaler. A cet effet, on peut l'envelopper dans une gaze par exemple. Autre milieu favorable au transport de la dent, le lait ou le sérum physiologique, qui permet de gagner quelques minutes supplémentaire